

Diogelu'r Cyhoedd a Chefnogi Busnesau – O Adferiad ar ôl y Pandemig i'r Argyfwng Costau Byw

Effeithiau a Chanlyniadau Gwasanaethau Safonau Masnach Lleol 2021/22 yng Nghymru

Creodd y Gymdeithas Prif Swyddogion Safonau Masnach (ACTSO) y Fframwaith Effeithiau a Chanlyniadau yn 2018/19 i gyflwyno data cenedlaethol ar gyfer Cymru a Lloegr ar waith a waned gan Wasanaethau Safonau Masnach awdurdod lleol. Dyma ail adroddiad Cymru ac mae'r ddogfen hon yn cynnwys crynodeb o'r uchafbwyntiau o'r gwaith a wnaed yn 2021/22.

Eleni, ar draws pob maes gwaith, mae'r risgiau sy'n gysylltiedig â'r argyfwng costau byw ar ddefnyddwyr a busnesau yn amlwg. Bydd yr angen am gyngor busnes effeithiol a thegwch ar gyfer busnesau cyfreithlon yn hanfodol i'w cadw i weithredu mewn cyfnodau anodd. Mae risgiau i ddefnyddwyr yn ymwneud â diogelwch nwyddau rhad ac anghyfreithlon a honiadau ffug yn ymwneud â phrisiau, costau ac effeithlonrwydd ynni yn tyfu ac mae effaith colli arian i sgamwyr yn fwy nac erioed.

Yn 2021/22 mae Gwasanaethau Safonau Masnach wedi:

- Atal dros £3 miliwn o golled, sydd gyfwerth â £3.26 wedi'i arbed am bob £1 a wariwyd
- Wedi arbed ymron i £2.5 miliwn i ddiodeffwyr sgamiau
- Darparu dros 1,000 awr o gyngor i fusnesau trwy bartneriaethau awdurdodau sylfaenol
- Cynnal dros 10,857 o wiriadau cydymffurfio i sicrhau bod busnesau yn bodloni eu cyfrifoldebau cyfreithiol ac i roi Cyngor iddynt ar y safle

MYND I'R AFAEL Â CHOLLED AC ATAL NIWED

Un o swyddogaethau allweddol Safonau Masnach yw atal colled i ddefnyddwyr a busnesau (ariannol a heb fod yn ariannol), mynd i'r afael ag ymddygiad troseddol sy'n arwain ato a chefnogi diodeffwyr. Amcangyfrifodd Astudiaeth Diogelu Defnyddwyr 2022 y Llywodraeth bod £54 biliwn o golled heb fynd i'r afael ag ef ar draws Prydain Fawr.

Roedd ystadegau allweddol ar gyfer 2021/22 yn cynnwys:



87 o ddiffinyddion wedi'u herlyn



Dedfrydau carchar o dros 39 o flynyddoedd wedi'u cyflwyno. Mae hyn yn cynnwys dedfrydau di-oed ac wedi'u gohirio



Diffinyddion wedi'u gorchymyn i dalu dros £695,000 mewn Enillion Troseddol



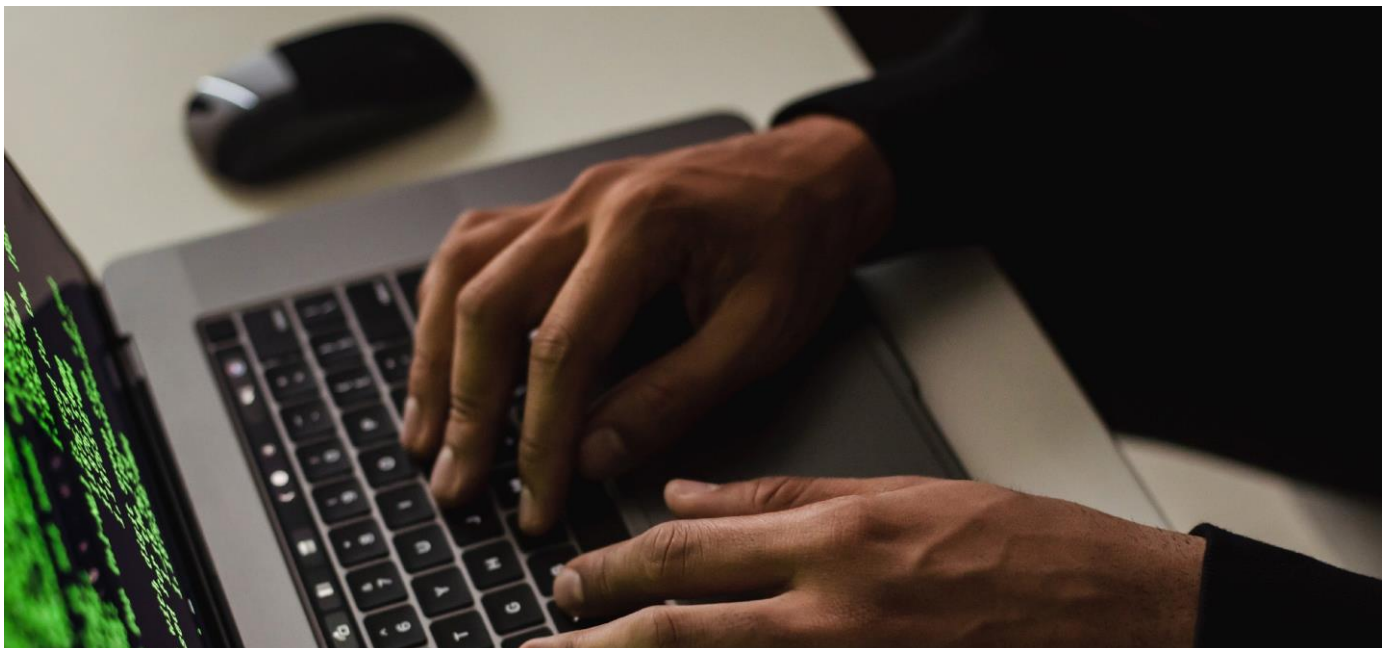
Safonau Masnach awdurdod lleol wedi darparu cefnogaeth i dros 1,317 o ddiodeffwyr sgamiau



Gwaith i aflonyddu postiadau twyll marchnata torfol, rhoi stop ar daliadau yn mynd allan, post ayyb wedi arbed dros £2.5 miliwn i ddefnyddwyr



Bron i £105,000 o iawndal wedi'i ddyfarnu i ddiodeffwyr gan y llysoedd



CEFNOGI'R ECONOMI LEOL

Mae busnesau bob amser angen cyngor a chefnogaeth gan Safonau Masnach i'w helpu i lywio'r ystod o gyfreithiau sy'n sicrhau eu bod yn masnachu'n deg a bod eu cynhyrchion yn ddiogel. Eleni, wrth i fusnesau barhau i wella o effeithiau Covid, a wynebu problemau cadwyn gyflenwi a chostau ynni, ni fu hi erioed yn bwysicach cael y gallu i gyrchu'r cyngor cywir a chael hyder yn y cyngor hwnnw.

Roedd ystadegau allweddol 2021/22 yn cynnwys:



Ymateb i dros **4,000 cais** am gyngor gan fusnesau nad oeddynt yn rhan o'r cynllun awdurdod sylfaenol a dros **887 awr o gefnogaeth** wedi'i darparu trwy bartneriaethau awdurdod sylfaenol.



Bron i 11,000 o ymweliadau wedi'u cynnal â busnesau i sicrhau eu bod yn cydymffurfio â'r gyfraith ac yn darparu cyngor i'w helpu i drwsio'r diffyg cydymffurfiaeth



Bron i **3,200 o fusnesau yn amodol ar ymyrraeth**, megis cyngor, ymchwiliad neu atgyfeiriad



Dros **20,500 o gynnyrch ffug gyda gwerth marchnad o £316,000**, a oedd yn torri eiddo deallusol busnesau cyfreithlon, wedi'u hatalfael

HYRWYDDO IECHYD A LLES

Mae Safonau Masnach yn ymgymryd ag ystod eang o weithgareddau i ddiogelu a hyrwyddo iechyd a lles cymunedau lleol gan gynnwys sicrhau bod cynnyrch y mae pobl yn eu prynu yn ddiogel, bod y bwyd wedi'i labelu yn gywir, a bod iechyd a lles bywyd gwyllt yn cael ei warantu. Mae nwyddau â chyfyngiad oed, gan gynnwys cynnyrch e-sigaréts, tybaco, alcohol, a chyllyll, hefyd yn faes sylweddol o ffocws i sawl awdurdod. Mae Safonau Masnach yn gorfodi ac yn cynghori ar ystod eang iawn o ddeddfwriaeth gwerthiannau wedi'u cyfyngu gan oed i helpu i gadw pobl ifanc yn ddiogel.

Ymhlith ystadegau allweddol ar gyfer 2021/22 y mae:



Cafodd bron i **12,000 o gynnyrch anniogel neu nad oeddynt yn cydymffurfio eu hatalfael neu'u tynnu o'r farchnad** yn dilyn ymyrraethau Safonau Masnach.



Mae'r **arbedion i gymdeithas**, o ran gwerth cynnyrch ac anafiadau a thanau wedi'u hatal, yn bron i **£427,000**



Adnabuwyd dros **1,400 o fusnesau** fel rhai yn **cyflenwi bwyd a oedd wedi'i gamddisgrifio, nad oedd alergenau wedi'u datgan yn gywir, yn cynnwys cydrannau gwenwinig neu anghyfreithlon neu a oedd yn gysylltiedig â thwyll bwyd**



Canfuwyd bod dros **1,100 o fusnesau yn torri deddfwriaeth iechyd a lles anifeiliaid**



Profwyd dros **200 eiddo ar gyfer gwerthiannau alcohol**, y gyfradd fethu gyfartalog oedd **16%**



Profwyd **36 eiddo ar gyfer gwerthiannau tybaco**, y gyfradd fethu gyfartalog oedd **12%**



Profwyd **79 eiddo** am gynnyrch eraill, gan gynnwys cynnyrch e-sigaréts, y gyfradd fethu gyfartalog oedd **16%**



Atafaelwyd **2.6 miliwn o sigaréts anghyfreithlon**, gwerth amcangyfrif o **£650,000**



Atafaelwyd **0.5 tunnel o dybaco rhoio â llaw anghyfreithlon**, gwerth bron i **£4,000**

CEFNOGAETH AR GYFER YR YMATEB COVID

Roedd Safonau Masnach yn rhan allweddol o ymateb Covid yr awdurdod lleol. Er i'r rhan fwyaf o weithgareddau gael eu cynnal yn 2020-21, mae gwaith yn parhau ar draws awdurdodau lleol. Mae hyn yn cynnwys cefnogi ymdrechion cyffredinol awdurdodau lleol o ran cyngor covid, tracio ac olrhain, cyngor i fusnesau ayyb ynghyd â delio â sgamiau cysylltiedig â covid, gan sicrhau honiadau yn ymwneud â phrofion covid ayyb.

SERO NET, COSTAU YNNI A NEWID YN YR HINSAWDD

Mae'r agenda Sero Net a Newid yn yr Hinsawdd yn dod yn fwyfwy pwysig bob blwyddyn, gyda mwyafrif awdurdodau lleol yn gweld y mater hwn fel blaenoriaeth gorfforaethol allweddol.

Bydd honiadau sy'n gysylltiedig â defnydd ynni ac effeithlonrwydd ynni yn bwynt gwerthu go iawn wrth i gostau ynni godi mor gyflym ac wrth i gartrefi edrych i arbed arian. Yn ehangach mae honiadau gwyrdd wedi dod yn bryder a chyhoeddodd yr Awdurdod Cystadleuaeth a Marchnadoedd adroddiad ar hyn.

Nid oes data ar wahân yn cael ei gasglu ar waith Safonau Masnach i gefnogi'r agenda hwn, bydd yn cael ei gynnwys yn y ffigurau gwiriadau cydymffurfiaeth, cyngor busnes ac erlyn yn y ffigurau uchod.